

23- Depuis la rue d'Airaines à Vergies

Commentaire révisé :

Aucune éolienne supplémentaire du nouveau contexte éolien n'est visible depuis cette vue. Aussi, aucun effet supplémentaire sur l'impact visuel du projet n'est relevé.

Vue réelle initiale (parc projeté d'Aquettes selon contexte éolien en date du 01/08/2017)



Vue réelle révisée (parc accordé d'Aquettes selon nouveau contexte éolien en date du 04/02/2021)



VUE REELLE REVISEE - pour une vision des éoliennes à «taille réelle», tenir le document à 50 cm du regard





2

3

24- Depuis l'arrivée sur Vergies par la RD29b

Commentaire initial (2017) : Le point de vue est situé sur la route menant de le Fay à Vergies par l'ouest. La route franchit ici un vallon : elle descend en pente douce jusqu'au fond du vallon pour remonter ensuite jusqu'au village. La vue est marquée par la répétition de lignes horizontales : ligne du versant, ligne des haies qui s'étagent sur la pente, ligne de la silhouette du bourg. La haie taillée et les boisements du premier plan, le bosquet du cimetière en fond de vallon et les arbres qui s'intercalent dans l'urbanisation amènent la dimension verticale.

Le projet éolien s'inscrit à l'arrière de la silhouette du bourg. Malgré le décalage de hauteur entre le parc et le bâti, les éoliennes ne produisent pas d'effet d'écrasement : en effet, la disposition est aérée et l'emprise, limitée. Par ailleurs, l'échelle du parc s'accorde avec celle des autres motifs verticaux de la vue.

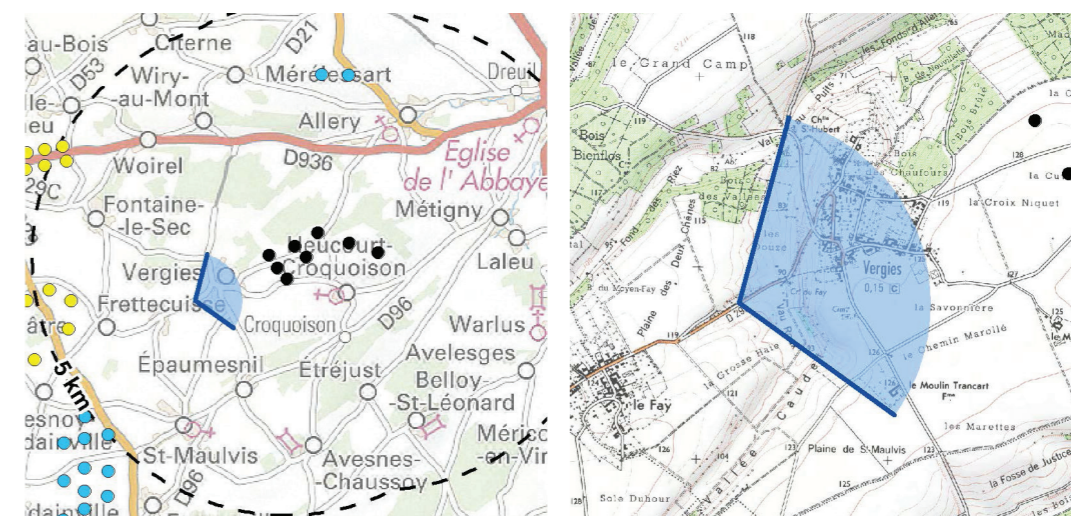
L'impact est faible.

Coordonnées du point de prise de vue : X=616507 / Y= 6981745 (Lambert 93)

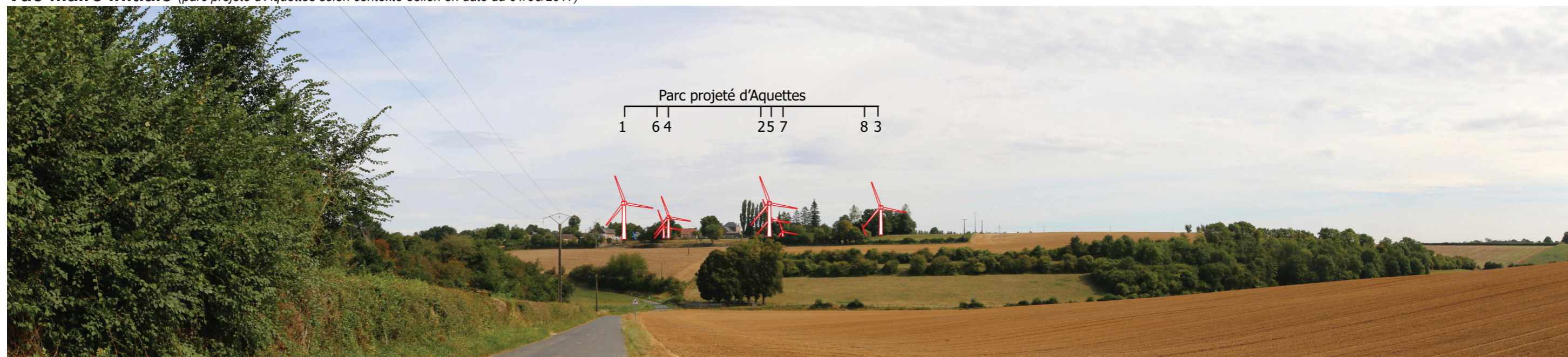
Angle de vue : 111°

Distance à l'éolienne la plus proche : 1.8 kilomètre

Distance à l'éolienne la plus éloignée : 4.0 kilomètres



Vue filaire initiale (parc projeté d'Aquettes selon contexte éolien en date du 01/08/2017)



Vue filaire révisée (parc accordé d'Aquettes selon nouveau contexte éolien en date du 04/02/2021)



24- Depuis l'arrivée sur Vergies par la RD29b

Commentaire révisé :

Aucune éolienne supplémentaire du nouveau contexte éolien n'est visible depuis cette vue. Aussi, aucun effet supplémentaire sur l'impact visuel du projet n'est relevé.

Vue réelle initiale (parc projeté d'Aquettes selon contexte éolien en date du 01/08/2017)



Vue réelle révisée (parc accordé d'Aquettes selon nouveau contexte éolien en date du 04/02/2021)



VUE REELLE REVISEE - pour une vision des éoliennes à «taille réelle», tenir le document à 50 cm du regard





2 5

3